

# ŠKOLSKO NATJECANJE UČENIKA IZ GEOGRAFIJE 2010. GODINE

## 5. RAZRED

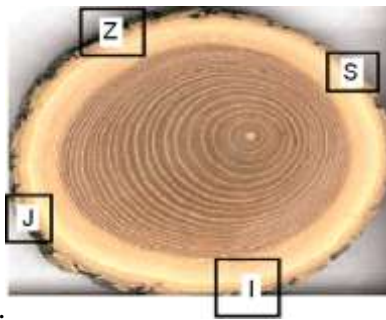
### TOČNI ODGOVORI

**UPUTA:** Promijenjen je način bodovanja u odnosu na prošle godine i zadaci se ne boduju sa sve ili ništa, već se djelomično (parcijalno) boduju dijelovi (čestice) odgovora. Sustav bodovanja objašnjen je uz točne odgovore za svaki zadatak.

1. (2) c, d (za svaki točan odgovor po jedan bod)
2. (2) c, e (za svaki točan odgovor po jedan bod)
3. (2) a, e (za svaki točan odgovor po jedan bod)

#### **Zadaci 4.-6. Svaki upisani točan odgovor (čestica) 1 bod.**

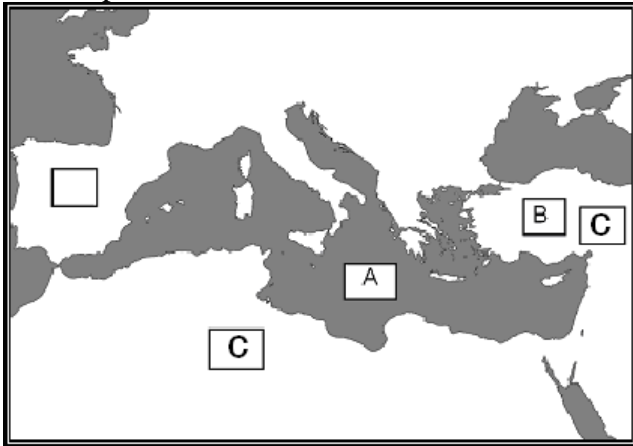
4. (3) od gore prema dolje: E, D, A
5. (3) od gore prema dolje: D, B, C
6. (3) od gore prema dolje: D, B, A
7. (2) redom: 15, 1 (ili petnaest, jedan) (za svaki točan odgovor po jedan bod)
8. (2) redom: zima, ljeto (za svaki točan odgovor po jedan bod)
9. (2) redom: kontinenti, oceani (za svaki točan odgovor po jedan bod)
10. (2) podnevnici (meridijani); usporednice (paralele) – bilo kojim redom (za svaki točan odgovor po jedan bod)
11. (2) redom: 180, utorak (za svaki točan odgovor po jedan bod)
12. (2) redom: mjerilo, planovi (za svaki točan odgovor po jedan bod)
13. (2) redom: zapada, istoku (1 bod); dana i noći (ili noći i dana) (1 bod)
14. (2) redom: globus, geografska karta (zemljovid, zemljopisna karta) - (ne priznati samo karta) (za svaki točan odgovor po jedan bod)
15. (2) redom: mijene (Mjesečeve mijene), uštap (za svaki točan odgovor po jedan bod)
16. (2) bilo kojim redom: Antarktika, Australija (za svaki točan odgovor po jedan bod)
17. (2) redoslijedom: ekvator (polutnik), sjevernu obratnicu. (za svaki točan odgovor po jedan bod)
18. (2) redom: Antarktika, Južna Amerika, Afrika, Azija (za bilo koje dvije točno upisane čestice jedan bod – četiri točno upisane čestice dva boda, jedna točno upisana čestica nula bodova, dvije i tri točno upisane čestice 1 bod)
19. (2) redom: zapadnoeuropsko (ili GMT ili srednje griničko ili Greenwich Mean Time ili UTC), srednjoeuropsko (ili CET ili Central European Time ili UTC+1) (za svaki točan odgovor po jedan bod)
20. (2) redom: 2012., 2008. (za svaki točan odgovor po jedan bod)
21. (2) slijeva na desno: Zemlja, kopnena polutka (za svaki točan odgovor po jedan bod)
22. (2) a i d (za svaki točan odgovor po jedan bod)
23. (2) b i c (za svaki točan odgovor po jedan bod)
24. (3) vidi sliku 1. - (točan odgovor 1 bod), redom: kompas (busola) (1 bod) GPS (GPS prijemnik ili uređaj) (1 bod)



Slika 1.

25. (3) redom: Sredozemno (more) (1 bod), Azija (1 bod)

Pravilno upisano slovo C u kvadratić kod Afrike i kod Azije (1 bod)

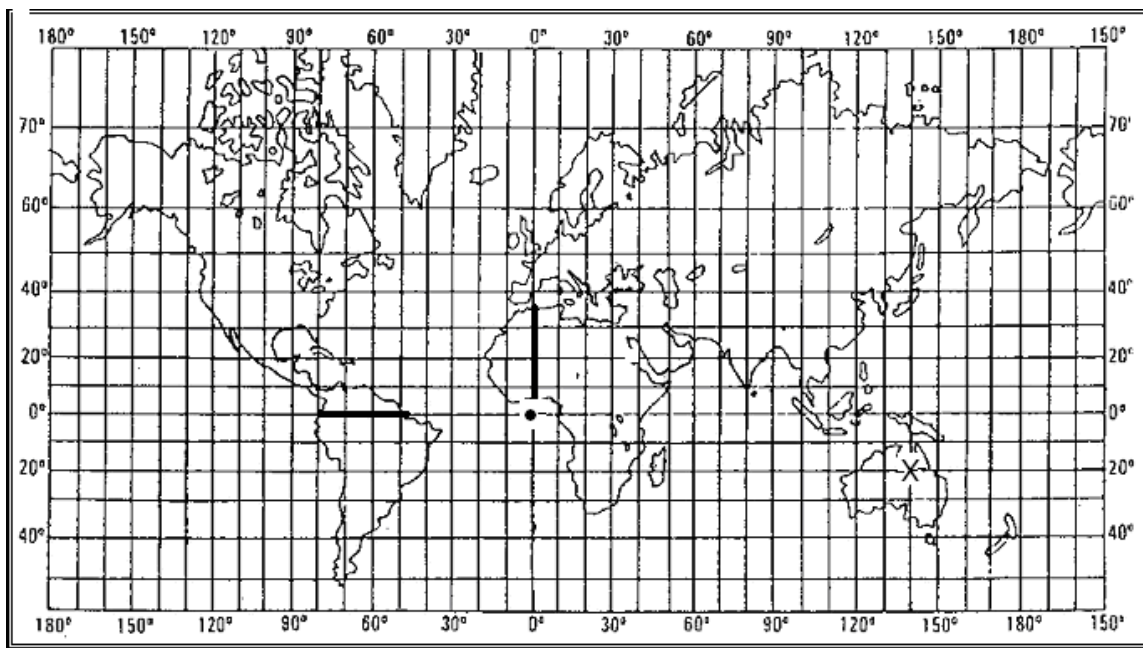


Karta 1

26. (3) slijeva na desno redom: zgrada (stambena zgrada, kuća); toplice; žičara (za svaki točan odgovor po jedan bod)

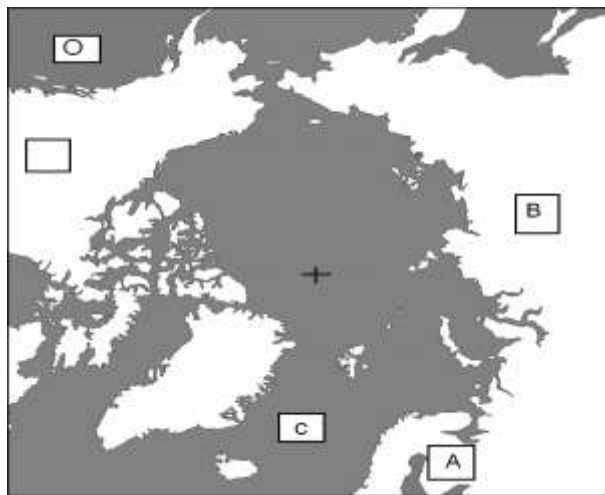
27. (3) vidi kartu 2 (za svaki točan odgovor po jedan bod)

28. (3) vidi kartu 2: redom: Australija, žarki (tropski ili južni tropski) (za svaki točan odgovor po jedan bod)



**Karta 2**

29. (3) Vidi kartu 3 Atlantskom (ne priznati Atlanski) (za svaki točan odgovor po jedan bod)



**Karta 3**

30. (3) redom: Sjeverni pol, Tihi (priznati Pacifik ili Veliki ocean), drugom (priznati i predzadnjem ili 2.) (za svaki točan odgovor po jedan bod)